

*Producción sostenible
para construcciones orientadas al futuro*



Pensando ecológicamente: We think **green**

Hörmann asume responsabilidad por el medio ambiente
y nuestro futuro



Asumimos nuestra responsabilidad

Con vista al futuro



Como empresa familiar Hörmann es consciente de su responsabilidad de cara a las próximas generaciones. De su responsabilidad de cara a sus empleados, a los productos Hörmann, a los recursos y a nuestro medio ambiente. Hoy más que nunca queremos responder a esta responsabilidad.

HÖRMANN
Tore • Türen • Zargen • Antriebe



Componentes de producción sostenible

Los productos, los procesos de fabricación y toda la organización de Hörmann se comprueban y optimizan constantemente. Tanto respecto a la calidad, a la eficiencia energética, al medio ambiente, a la protección sanitaria como a la seguridad laboral.

Todos los trabajadores de Hörmann contribuyen al objetivo común en el marco de gestión de calidad, medio ambiente, energía y seguridad laboral según las normas DIN EN ISO 9001, 14001, 50001 y BS OHSAS 18001.

Las jerarquías planas y una comunicación abierta fomentan los sistemas de gestión establecidos.

Durante el desarrollo y la producción de nuestros productos no esforzamos por:

- Evitar daños para la salud
- Reducir riesgos para la seguridad y de lesión
- Utilizar responsablemente materias peligrosas para el medio ambiente y la salud
- Controlar y optimizar el consumo de energía
- Reducir las cargas para el medio ambiente y tomar medidas compensatorias
- Utilizar los recursos de forma ecológica y económica

El cumplimiento de todas las prescripciones legales y procesos de aprobación es un supuesto básico para nosotros en todos nuestros emplazamientos.

En todas nuestras actividades nuestro objetivo es entusiasmar a nuestros clientes y mantener una cooperación basada en la confianza con nuestro entorno (p. ej. vecinos y autoridades públicas). Mediante nuestra flexibilidad y fiabilidad queremos ser para nuestros clientes, proveedores y las autoridades públicas un socio duradero.

Martin J. Hörmann

Thomas J. Hörmann

Christoph Hörmann

Una buena noticia para el medio ambiente

Reducción de más de 16.000 toneladas de CO₂ por año



Equivale al consumo anual de 8000 hogares*



Hörmann reduce sus emisiones anuales de CO₂ en aproximadamente 16000 toneladas, p. ej. utilizando energías regenerativas. Además, siempre que sea posible, en el futuro se conectarán las sedes de Hörmann directamente a plantas eólicas locales. Con estos pasos queremos reducir de forma sostenible nuestra huella de CO₂, y continuar de forma consecuente por este camino.





Cambio a electricidad ecológica = Reducción de 12000 toneladas de CO₂

Aproximadamente el 40 % del consumo de corriente del Grupo Hörmann en Alemania se cubre con el proveedor "naturstrom". Este proveedor certificado suministra "electricidad verde" al 100 % producido directamente de plantas eólicas e hidráulicas medianas, ubicadas mayoritariamente en Alemania. Esta electricidad ecológica "real" está certificada, ha sido premiada varias veces, y es recomendada por instituciones reputadas.



Equivale al consumo anual de 6000 hogares*

Hörmann
es el cliente
más grande de
naturstrom
ENERGIE MIT ZUKUNFT



Recomendado por:



Gas en lugar de gasoil = Reducción 360 toneladas de CO₂

El cambio de gasóleo a gas natural en las diferentes sedes de Hörmann queda reflejado positivamente en el balance climático: Durante la combustión de gas natural, el combustible fósil menos dañino, se libera hasta un 40 % menos de CO₂ que en la combustión de gasóleo.



Equivale al consumo anual de 180 hogares*

* El consumo anual indicado se basa en las emisiones promedio de una casa unifamiliar en Alemania.

Técnicas innovadoras y sistemas inteligentes

Protección del medio ambiente 365 días al año



Con innovadoras plantas de cogeneración en muchas fábricas de Hörmann y un inteligente sistema de gestión de energía invertimos en un futuro limpio. Con estas medidas podemos reducir la emisión de CO₂ considerablemente, y en la misma medida crece la conciencia por el medio ambiente de todos los involucrados de forma sostenible.

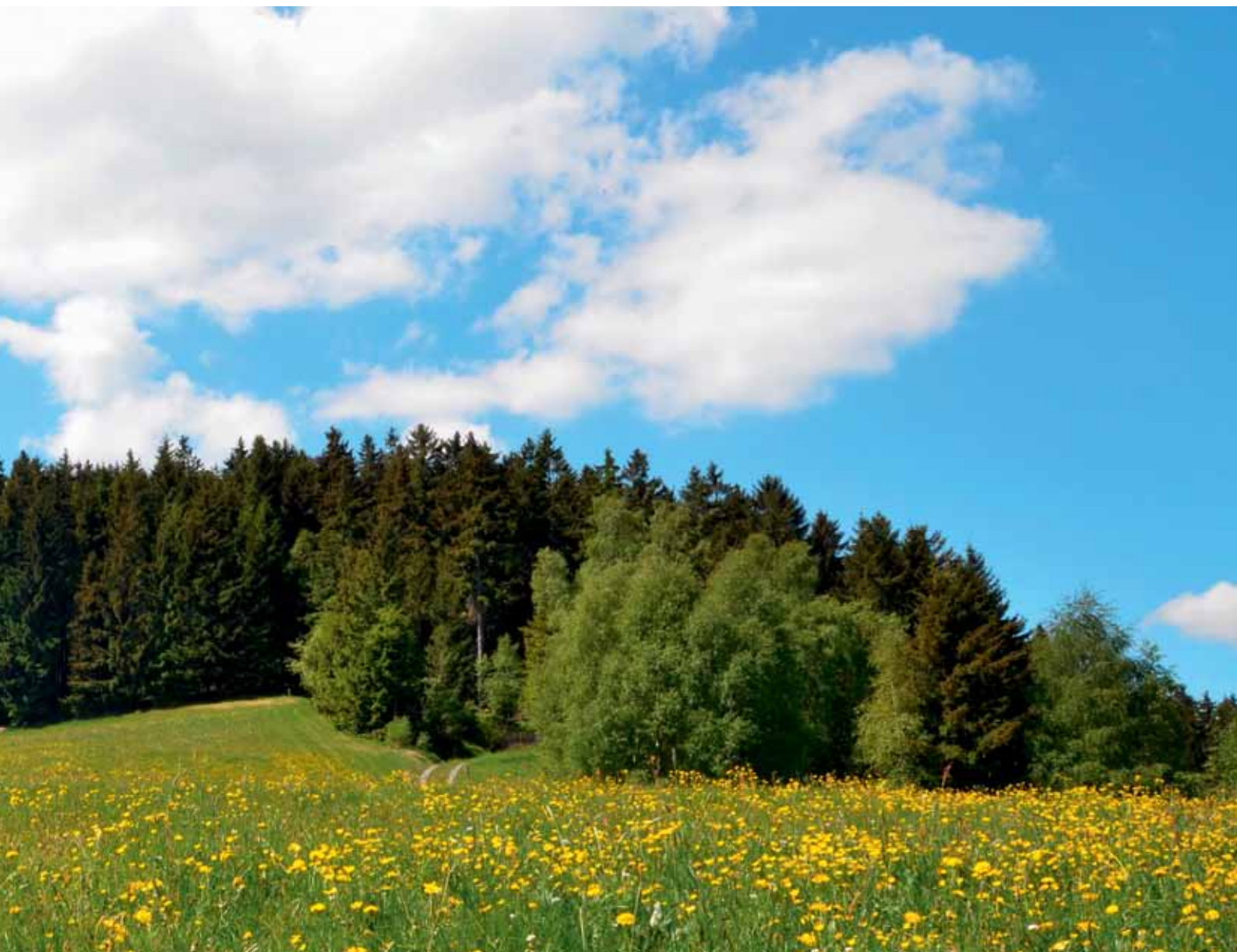


Empleo de plantas de cogeneración = Reducción de 1400 toneladas de CO₂

En muchas fábricas Hörmann emplea plantas de cogeneración. Estas generan energía eléctrica para la red de corriente y, al mismo tiempo, energía calefactorsa para el sistema de calefacción. Esta producción de corriente descentral contribuye a la disminución de la demanda de energía primaria, así como a la reducción de las emisiones de CO₂.



Equivale al consumo anual de 700 hogares*



Sistema de gestión de energía certificado = Reducción de 1700 toneladas de CO₂

El Grupo Hörmann cuenta con un sistema de gestión de energía según la norma ISO 50001. Además, con medidas individuales como un sistema de gestión para edificios con un control de energía central y una regulación automática de la energía se reduce el consumo energético de las distintas fábricas.



Equivale al consumo anual de 850 hogares*

Cuidado de los recursos y mayor protección medioambiental

Muchas medidas pequeñas para lograr un gran objetivo



Para Hörmann, la protección del medio ambiente empieza en los pequeños detalles: Sólo poniendo en tela de juicio nuestro comportamiento cotidiano sabremos qué tornillos ajustar para ahorrar aún más energía y para emplear nuestros recursos de forma más consciente. Nuestro compromiso constante de cara al medio ambiente se refleja en nuestras medidas como el uso de papel reciclado, el envío de correo de forma neutra en CO₂ o el reciclaje de los embalajes de transporte.



Impresión neutra en CO₂ = Reducción de 560 toneladas de CO₂

Hörmann imprime sus Tarifas con impacto neutro para el clima en papel 100 % reciclado de bosques de gestión sostenible y fuentes controladas. Las emisiones de CO₂ producidas durante la impresión se compensan mediante inversiones en proyectos ecológicos a nivel mundial.



Equivale al consumo anual de 280 hogares*



Envío de correo neutro en CO₂ = Reducción de 80 t de CO₂

El envío de correo desde todos los emplazamientos se realiza de forma neutra en CO₂ a través de la iniciativa "GoGreen" de la empresa de correos alemana Deutsche Post. Las emisiones de CO₂ producidas se compensan mediante inversiones en proyectos ecológicos a nivel mundial.



Equivale al consumo anual de 40 hogares*



Productos sostenibles para proyectos sostenibles

Así se construye hoy en día



Para Hörmann, el medio ambiente y el cuidado de los recursos son criterios muy importantes en todas las fases de producción: desde la adquisición de recursos hasta la logística de transporte.

Por este motivo, Hörmann ya produce de forma ecológica en la actualidad. Los componentes certificados de producción sostenible como las puertas multifunción se emplean en proyectos de construcción innovadores: El edificio “Unileverhaus”, la sede de la administración central del Grupo Unilever, así como la “Casa Spiegel” del grupo editorial Spiegel en el nuevo barrio portuario “Hafen City” de Hamburgo son dos emblemáticos ejemplos de esta tendencia de construcción ecológica.

Los productos de Hörmann también se emplean directamente en proyectos dedicados a la protección del medio ambiente: p. ej. puertas de acero de Hörmann en plantas eólicas (ver foto).



"The Squaire" en Fráncfort del Meno con productos Hörmann, certificado Leed Gold



Centro comercial Boulevard Berlin con productos Hörmann, certificado breeam



Edificio ThyssenKrupp Quartier en Essen con productos Hörmann, certificado DGNB, categoría oro

Construcción sostenible con la experiencia de Hörmann

Gracias a numerosos proyectos de obras públicas, Hörmann cuenta con una amplia experiencia en el ámbito de la construcción sostenible. Con estos conocimientos le apoyamos también a usted en sus proyectos de obra. Otra ventaja para usted es que con cada pedido para sus proyectos de obras públicas recibirá automáticamente la documentación necesaria para una certificación Leed.

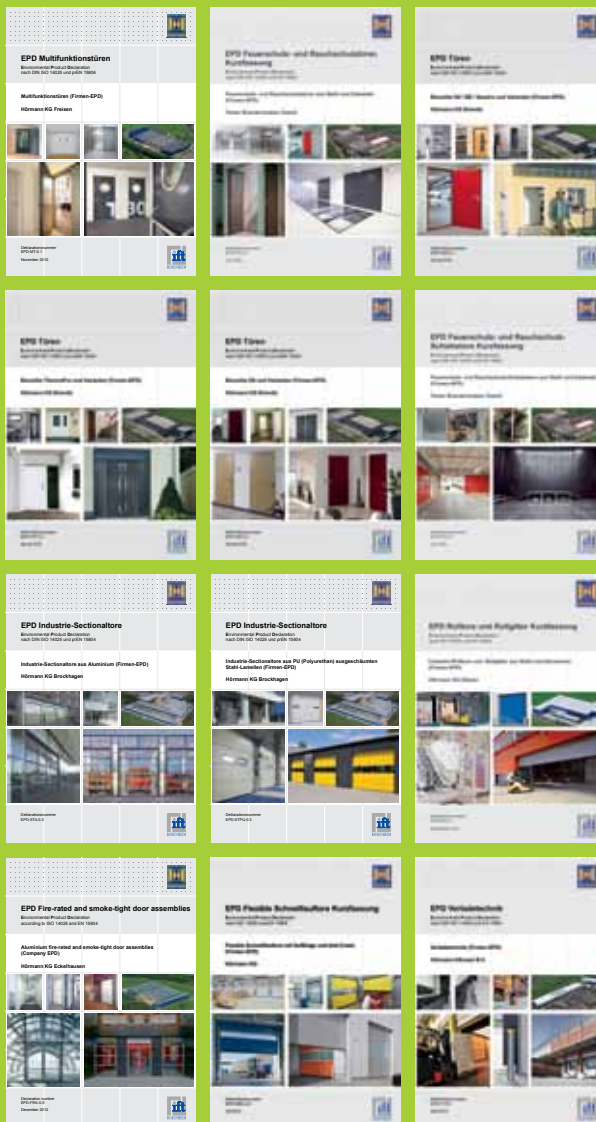
Construyendo el futuro con Hörmann

Calidad certificada, producción sostenible

El instituto "Institut für Fenstertechnik (ift)" de Rosenheim ha confirmado y documentado la producción sostenible de numerosos componentes de Hörmann.

Entre ellos se encuentran ya los siguientes productos:

- Puertas multifunción
- Puertas cortafuego y cortahumo de acero
- Cierres cortafuego y cortahumo
- Puertas de interior y exterior de acero
- Puertas de entrada de aluminio
- Puertas correderas cortafuego y cortahumo
- Puertas seccionales industriales de acero y aluminio, incl. automatismos
- Puertas y rejas enrollables industriales
- Puertas de apertura rápida
- Equipamientos de carga y descarga



Socios de Interseroh AG

Los embalajes de los componentes de Hörmann son registrados y reciclados para formar parte de la cadena de reciclaje de material. De esta forma cumplimos todas las exigencias de la normativa de embalaje.

